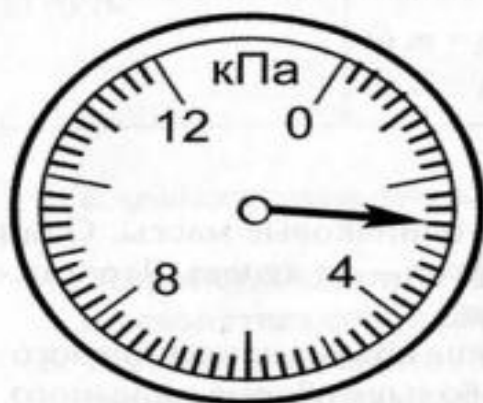


ВАРИАНТ 1

ЧАСТЬ А Выберите один верный ответ.

1. Какое из перечисленных слов не является физическим телом?
 - 1) капля
 - 2) карандаш
 - 3) звук
 - 4) молекула
2. На каком физическом явлении основан процесс засолки огурцов?
 - 1) диффузия
 - 2) деформация
 - 3) инерция
 - 4) движение
3. Два сплошных цилиндра имеют одинаковые массы. Один цилиндр изготовлен из алюминия, другой – из железа. Что можно сказать об объемах этих цилиндров?
 - 1) объем железного цилиндра больше объема алюминиевого
 - 2) объем алюминиевого цилиндра больше объема железного
 - 3) объем алюминиевого цилиндра меньше объема железного
 - 4) цилиндры одинакового объема
4. Какая сила вызывает приливы и отливы в морях и океанах Земли?
 - 1) сила атмосферного давления
 - 2) сила упругости
 - 3) сила тяготения
 - 4) любая сила
5. Где человек испытывает большее атмосферное давление?
 - 1) на вершине горы
 - 2) на берегу моря
 - 3) на глубине шахты
 - 4) одинаково во всех случаях
6. Механизм, при помощи которого нельзя получить выигрыш в силе, называют ...
 - 1) рычаг
 - 2) подвижный блок
 - 3) неподвижный блок
 - 4) наклонная плоскость

7. Каковы показания манометра, изображенного на рисунке?



- 1) 2,6 кПа
- 2) $(2,6 \pm 0,1)$ кПа
- 3) $(2,2 \pm 0,1)$ кПа
- 4) $2,6 \text{ кПа} \pm 200 \text{ Па}$

8. Каждой величине из первого столбца поставьте в соответствие формулу, единицу измерения и прибор из второго, третьего и четвертого столбцов. Ответ запишите в виде последовательности четырех цифр

1) вес тела	1) $F = mg$	1) Па	1) барометр
2) путь	2) $p = \rho gh$	2) Н	2) линейка
3) выталкивающая сила	3) $s = vt$	3) Дж	3) динамометр
	4) $P = mg$	4) —	4) —
	5) $m = \rho V$	5) м	5) весы
	6) $F = \rho g V$	6) с	6) манометр
		7) л	7) ареометр
		8) г	

9. В предложенные фразы вставьте пропущенные слова.

- А. Для измерения силы используют прибор ...
- Б. Явление проникновения молекул одного вещества между молекулами другого вещества называют ...
- В. Величина, равная пути, пройденному в единицу времени, называется ...

ЧАСТЬ С

10. Решите задачу.

На рисунке представлен фрагмент упаковки зубной пасты. Используя информацию упаковки, определите выталкивающую силу, действующую на шарик из латуни массой 17 г, помещенный в зубную пасту.

100 мл / 131 г

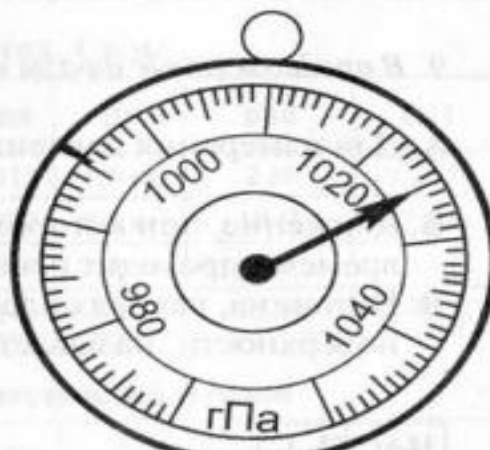
ВАРИАНТ 2

ЧАСТЬ С Выберите один верный ответ.

1. Что из перечисленного является физическим явлением?
 - 1) в бутылке прокисло молоко
 - 2) распустился подснежник
 - 3) прогремел раскат грома
 - 4) зажила рана под действием мази
2. Что является самой маленькой частицей воды?
 - 1) маленькая капля
 - 2) маленький шарик
 - 3) молекула
 - 4) атом
3. Куски стальной и медной проволоки имеют одинаковые массы. Что можно сказать об объемах этих проволок?
 - 1) объем стальной проволоки больше, чем медной
 - 2) объем медной проволоки больше, чем стальной
 - 3) объем стальной проволоки меньше, чем медной
 - 4) объемы проволок одинаковы
4. В каком случае возникает сила упругости?
 - 1) при равномерном движении тела
 - 2) при падении тела
 - 3) при охлаждении тела
 - 4) при деформации тела
5. В каком состоянии вещество передает оказываемое на него давление только по направлению действия силы?
 - 1) в твердом и жидком
 - 2) в жидком и газообразном
 - 3) в твердом
 - 4) в жидком
6. Отношение полезной работы к полной работе при использовании различных механизмов всегда ...
 - 1) больше 100 %
 - 2) меньше 100 %
 - 3) равно 100 %
 - 4) равно 0

7. Каковы показания барометра, изображенного на рисунке?

- 1) 1025 гПа
- 2) 1031 гПа
- 3) (1025 ± 1) гПа
- 4) $1025 \text{ гПа} \pm 50 \text{ Па}$



8. Каждой величине из первого столбца поставьте в соответствие формулу, единицу измерения и прибор из второго, третьего и четвертого столбцов. Ответ запишите в виде последовательности четырех цифр.

1) давление жидкости	1) $F = mg$	1) Па	1) барометр
2) механическая работа	2) $p = \rho gh$	2) Н	2) спидометр
3) масса	3) $A = Fs$	3) Дж	3) динамометр
	4) $P = mg$	4) кг	4) —
	5) $m = \rho V$	5) —	5) весы
	6) $F = \rho g V$	6) с	6) манометр
		7) л	7) ареометр
		8) м	

9. В предложенные фразы вставьте пропущенные слова.

- А. Для измерения давления газа в сосуде используют прибор ...
- Б. Движение, при котором тело за любые равные промежутки времени проходит равные пути называется ...
- В. Величина, равная силе, действующей на единицу площади поверхности, называется ...

ЧАСТЬ С

10. Решите задачу.

На рисунке представлен фрагмент упаковки майонеза. Используя информацию упаковки, определите выталкивающую силу, действующую на шарик из стекла массой 1,5 г, помещенный случайно в этот майонез.

230 мл / 230 г